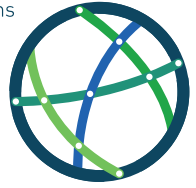


Eine Initiative des Bundesministeriums  
für Bildung und Forschung

**CLIENT II**  
Internationale Partnerschaften  
für nachhaltige Innovationen



# NACH HALTIG INNO VATIV.

» **CLIENT II bietet eine große Themenvielfalt. Dennoch haben alle Projekte das gleiche Ziel: Innovation und Nachhaltigkeit mit den jeweiligen Partnerländern voranzutreiben.** «

Dr. Wolf Junker,  
Bundesministerium für Bildung und Forschung

# Die Welt von CLIENT II

...dreht sich um internationale Forschungsk Kooperationen zu diesen Themen:



Rohstoffeffizienz & Kreislaufwirtschaft



Wassermanagement



Klimaschutz/Energieeffizienz



Anpassung an den Klimawandel



Landmanagement



Nachhaltige Energiesysteme



Naturrisiken



Details zu allen Projekten finden Sie auf:

[www.bmbf-client.de](http://www.bmbf-client.de)



# Was ist CLIENT II?

Die Fördermaßnahme CLIENT II unterstützt internationale Partnerschaften im Klima-, Umwelt- und Energiebereich, die **nachhaltige Lösungen für drängende Herausforderungen in mehr als 25 Schwellen- und Entwicklungsländern** erarbeiten. Mit insgesamt bis zu 135 Millionen Euro wird die Entwicklung von Technologien, Produkten, Dienstleistungen und Systemlösungen vom **Bundesministerium für Bildung und Forschung** (BMBF) gefördert, die vor Ort praktisch erprobt werden.

Mehr als 50 Projekte unter CLIENT II erforschen innovative Ansätze, um Belastungen von Umwelt und Klima zu senken, Ressourcen nachhaltig zu nutzen, Zugang zu sauberer Energie zu schaffen oder besser vor Naturgefahren zu schützen. Das thematische Spektrum reicht von der energieeffizienten Wiederaufbereitung von Abwasser über nachhaltiges Landmanagement bis zur Entwicklung von vollständig biobasierten Verbundstoffen für die Automobilindustrie. Unterstützt werden die Projekte dabei von zwei **wissenschaftlichen Begleitvorhaben und lokalen Projektbüros**.

Die **Zusammenarbeit von deutschen und internationalen Partnern aus Wissenschaft und Praxis** ermöglicht Lösungen, die an lokale Rahmenbedingungen angepasst und damit marktfähig sind. Dadurch leistet CLIENT II auch einen Beitrag dazu, Bildung, Forschung und Innovation in Deutschland und in den Partnerländern zu stärken.

CLIENT II ist Teil der BMBF-Strategie „Forschung für Nachhaltigkeit (FONA)“

## Ziele

- nachhaltige Lösungsansätze mit lokaler Hebelwirkung entwickeln
- internationale Zusammenarbeit von Forschung und Wirtschaft stärken
- einen Beitrag zum globalen Klimaschutz leisten
- Wertschöpfungsnetzwerke ausbauen
- neue Marktpotenziale für deutsche Unternehmen erschließen
- Nachhaltigkeitsforschung im internationalen Wettbewerb voranbringen

» Als Projektpartner in Benin kümmern wir uns darum, dass die relevanten Akteure zusammenkommen, um gemeinsam ein Informationssystem zu entwickeln, das die Bevölkerung auf die Hochwassergefahr besser vorbereitet. «

Prof. Dr. Julien Adoukpe,  
University of Abomey-Calavi, WASCAL, Projekt CLIMAFRI

# CLIENT II im globalen Kontext

CLIENT II ist Teil der internationalen Bemühungen Deutschlands, drängende Herausforderungen anzugehen und den nachhaltigen Wandel in Schwellen- und Entwicklungsländern zu unterstützen. **Die Arbeit der CLIENT II Projekte bringt aber auch wichtige Erkenntnisse nach Deutschland zurück.** Projektideen und Technologien, die in den Partnerländern erarbeitet und erprobt werden, können aufgrund der Klimaveränderungen perspektivisch auch für Deutschland relevant werden.

CLIENT II trägt zur Bewältigung globaler Herausforderungen bei und leistet **zahlreiche Beiträge zu den globalen Nachhaltigkeitszielen (Sustainable Development Goals, SDGs).** Mit innovativen und nachhaltigen Lösungsansätzen wirkt jedes CLIENT II Projekt gleich auf mehrere SDGs ein. Insgesamt deckt die Fördermaßnahme **alle 17 globalen Ziele der Agenda 2030** ab. Besonders großen Einfluss haben die CLIENT II Projekte auf die Ziele:



Zugang zu bezahlbarer, verlässlicher, nachhaltiger und moderner Energie für alle sichern,



Nachhaltige Konsum- und Produktionsmuster sicherstellen,



Umgehend Maßnahmen zur Bekämpfung des Klimawandels und seiner Auswirkungen ergreifen und



Umsetzungsmittel stärken und die Globale Partnerschaft für nachhaltige Entwicklung mit neuem Leben erfüllen.

**»In unserem Projekt arbeiten wir an einer Lösung, Abwasserbehandlung energetisch effizienter zu gestalten und wertvolle Ressourcen aus dem Abwasser rückzugewinnen. So tragen wir zur Erreichung gleich mehrerer der globalen Ziele bei.«**

Prof. Dr. Heidrun Steinmetz, Projektkoordinatorin PIRAT-Systems

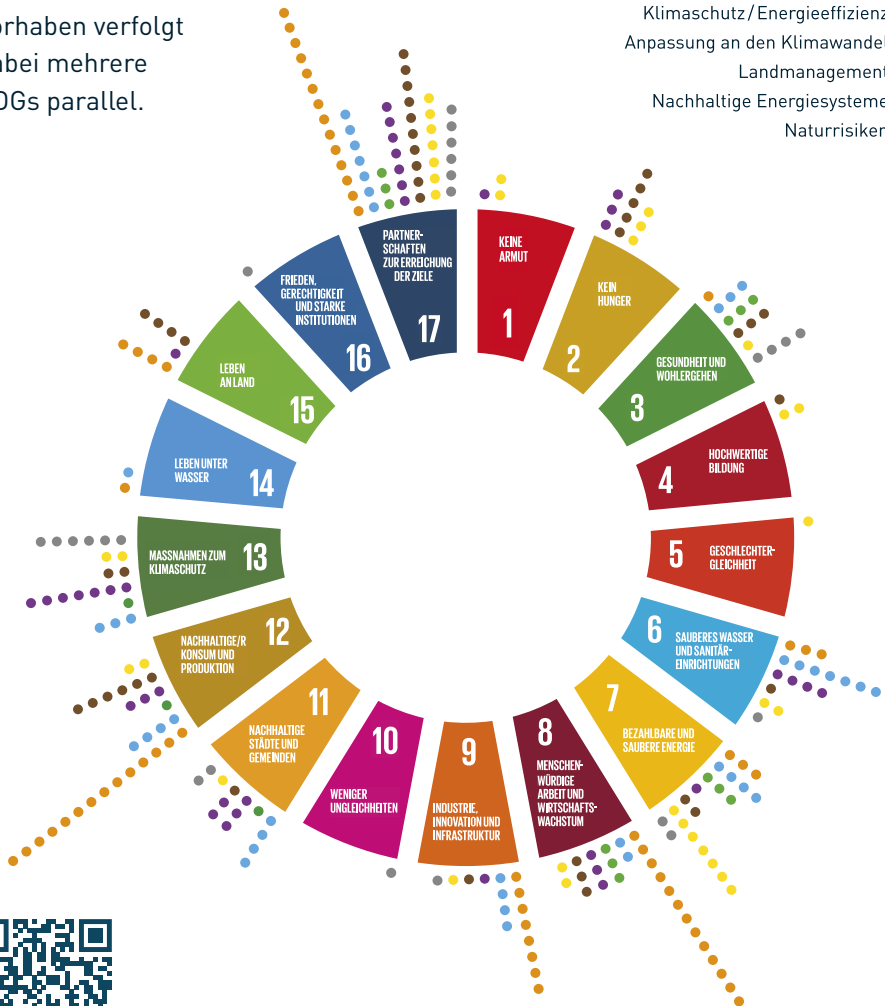
# CLIENT II & die globalen Nachhaltigkeitsziele

Genauso wie die Themenbereiche und Lösungen der Projekte, ist auch der Fahrplan für die Zukunft der Weltgemeinschaft vielfältig.

Jedes CLIENT II Vorhaben verfolgt dabei mehrere SDGs parallel.

## CLIENT II Themenbereiche

- Rohstoffeffizienz & Kreislaufwirtschaft ●
- Wassermanagement ●
- Klimaschutz/Energieeffizienz ●
- Anpassung an den Klimawandel ●
- Landmanagement ●
- Nachhaltige Energiesysteme ●
- Naturrisiken ●

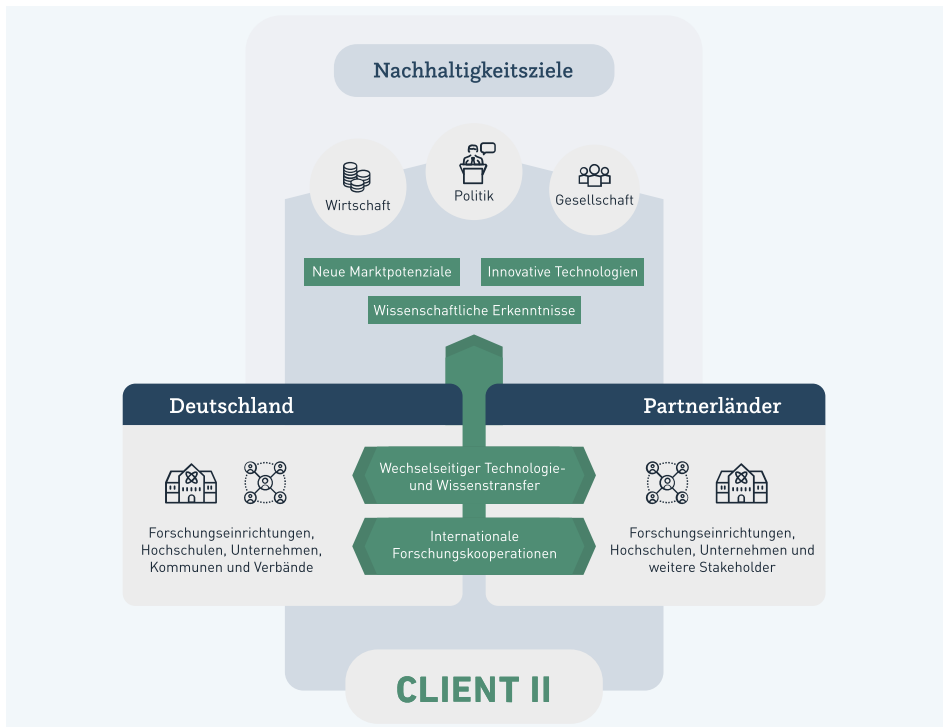


Mehr Infos zu den CLIENT II Projekten

# Gemeinsam für eine nachhaltige Zukunft

Globale Herausforderungen verlangen globale Antworten: Eine nachhaltige und zukunftsfähige Welt lässt sich nur durch **Kooperation und Partnerschaft** gestalten. CLIENT II bringt die entscheidenden Akteure zusammen und setzt auf verschiedenen Ebenen an.

Auf Projektebene forschen deutsche und internationale Partner Hand in Hand, qualifizieren NachwuchswissenschaftlerInnen und stärken so **Forschungs-kooperationen zwischen verschiedenen Ländern und Institutionen**. Durch die im Projekt entwickelten Lösungen können **Marktpotenziale erschlossen und Arbeitsplätze geschaffen werden**. Die Vernetzung interdisziplinärer Akteure fördert Innovationen und generiert **wissenschaftliche Erkenntnisse**, die auf politischer, wirtschaftlicher und gesellschaftlicher Ebene zu mehr **Nachhaltigkeit** führen.





**» CLIENT II hat uns die Möglichkeit eröffnet, Forschungspartner zu gewinnen und neue Märkte zu erschließen. Schon vor Projektende haben wir Anfragen aus der Industrie bekommen, die im Projekt entwickelte Gewinnungstechnik zu exportieren und dessen Vermarktung zu übernehmen. «**

Thorsten Brückner,  
Sachsen-Leinen e.V., Projektkoordinator KASHEMP und LINOKAS

# Mehr Informationen

...finden Sie auf der CLIENT II Webseite

[www.bmbf-client.de](http://www.bmbf-client.de)



## Impressum

### **Herausgeber**

adelphi research gGmbH  
10559 Berlin

### **Stand**

Januar 2021

### **Redaktion**

adelphi research gGmbH  
Projektträger Jülich, Forschungszentrum Jülich GmbH

### **Gestaltung**

undstoffers Designbüro

Diese Kurzbroschüre ist Teil der Öffentlichkeitsarbeit des Begleitvorhabens Client2Works, gefördert vom Bundesministerium für Bildung und Forschung (BMBF); sie wird kostenlos abgegeben und ist nicht zum Verkauf bestimmt.